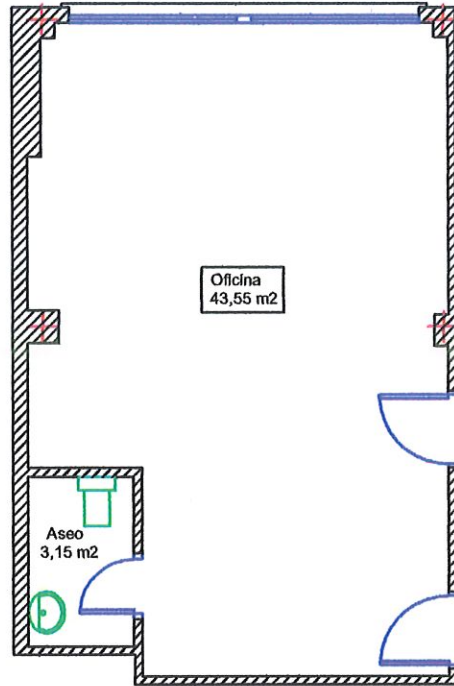


SUPERFICIE ÚTIL (m ²)		
LOCAL 7	OFICINA	43,55
	ASEO	3,15
TOTAL SUP. ÚTIL		46,70
TOTAL SUP. CONSTRUÍDA		52,07
OBSERVACIONES:		
<ul style="list-style-type: none"> - La sup. contruida es 52,07 m², por no conocer en perfección la construcción de la finca - La altura de la planta es 2,34 m 		



PROYECTO: OFICINAS PARKING	PLANO: SUPERFÍCIES	ESCALA: 1/100
	SITUACIÓN: GANDIA (VALENCIA)	Nº PLANO: 4 AB